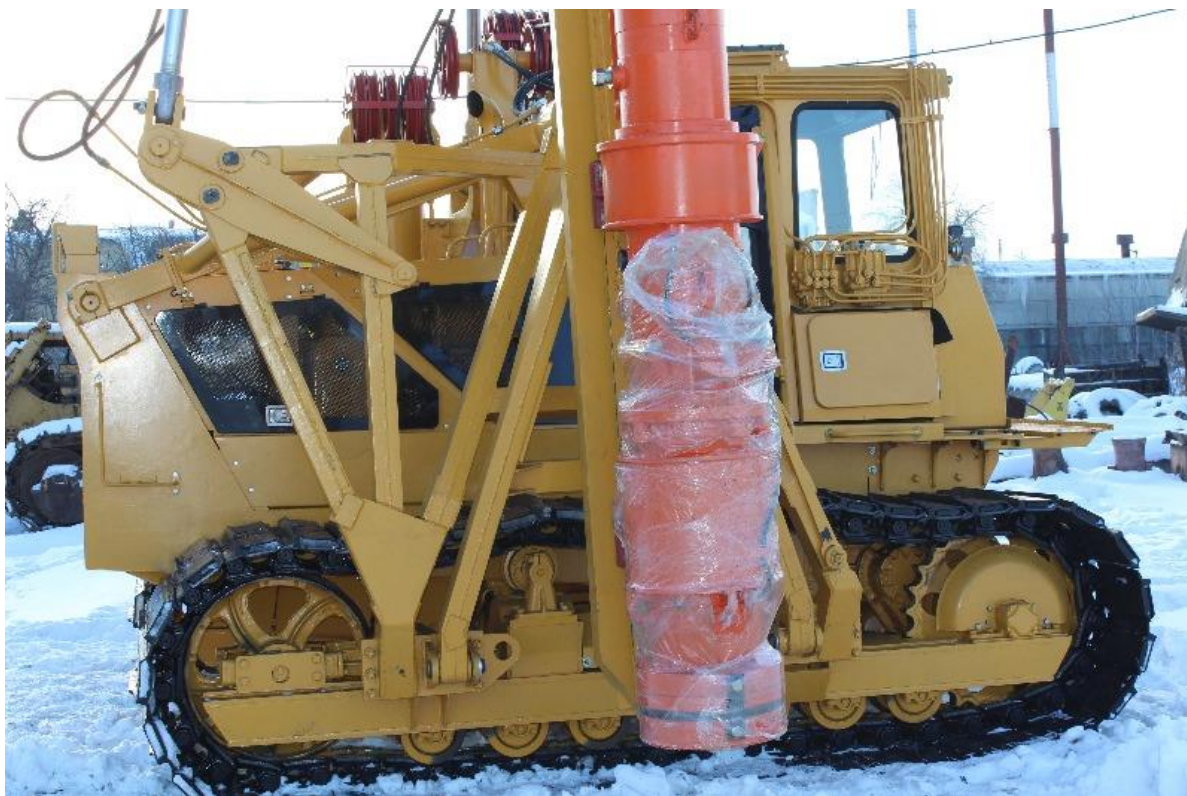


Исх. № _____ от _____

Уважаемый Партнёр!

Высылаем коммерческое предложение на поставку копра сваебойного СП-49Д:



Сваебой СП 49Д получил высокое распространение и популярность благодаря его отличным эксплуатационным и техническим характеристикам. Сваебой СП-49Д может комплектоваться различными видами дизельных молотов.

В зависимости от места и способа применения сваебой СП-49Д имеет различные модификации. Если на данном виде копра сделать небольшие изменения, например установить дополнительное оборудование и осуществить замену деталей, то сваебой СП-49 заметно улучшит свои технические характеристики.

Имеется возможность усовершенствовать трактор при помощи установки компрессора для поддувки и охлаждения некоторых деталей и агрегатов спецтехники

Улучшена возможность работы с тяжелыми сваями и молотами.

Вылет мачты увеличен до 60 см

Технические характеристики

Базовое шасси	Гусеничный трактор Т10МБ
Максимальная длина забиваемой сваи, м	12
Применяемые молоты для забивки свай	СП-5, СП-6ВМ, СП-7, СП-75А, СП-76А
Рабочие наклоны мачты: вправо — влево назад	18 градусов
Рабочие наклоны мачты: вправо — влево вперед	7 градусов
Максимальное сечение забиваемой сваи, мм	400x400
Максимальная масса забиваемой сваи, т, не более	4,5
Грузоподъемность на канате для подъема сваи, т	5
Грузоподъемность на канате для подъема молота, т	7
Поперечное изменение вылета мачты, м	0,4

Габаритные размеры в транспортном положении, мм	
- длина	10610
- ширина	4300
- высота	3455
Габаритные размеры в рабочем положении, мм	
- длина	4720
- ширина	5045
- высота	18465
Полная масса копра, кг, не более	30300

Цена: 7 500 000руб.

Копровая установка СП-49Д (КоГ-12-0.1.1-01 под 12м Сваю, мачта от БО-9) на базе трактора Т-10МБ, проведен капитальный ремонт I – категории в 2023г., в ходе которого восстановлено 100% моторесурса гарантия, как и на новую технику ПСМ 2007г.в.

Проведенные работы

Ремонт: Ходовая часть (гусеницы, катки, колеса натяжные и ведущие, борт редукторы, сервомеханизм) износ 3-5% Гидроцилиндры перекоса(новые штока и поршень) Мачта копровая -ревизия в отличном состоянии Портал(паук) ревизия Кабина - капремонт	Капремонт замена на новое: Двигатель Д-180(колесо Н2, новая поршневая, головки блока, полная замена электро и гидро оборудования на новое) ТНВД ремонт, регулировка клапанов и топливной аппаратуры, замена МУП РВД замена. КПП и муфта сцепления
---	--

Дополнительное оборудование:

Дизель-молот:

HD-35 – 1 450 000руб, кап.ремонт. Гарантия 1 год + 35 000руб, захваты на мачту БО-9

В наличии наголовники:

- Сварной универсальный со вставками(d 219, 325, 426, 530) – 273 000руб

Так же дополнительно копер сваебойный может быть укомплектован буровым оборудованием:

Наименование	Цена, руб. с НДС
Бурильное оборудование БО-9Э (электропривод), ревизия	1 500 000,00

Бурильное оборудование БО-9Э (электрический привод) предназначено для бурения скважин под буронабивные сваи в устойчивом грунте и лидирующих скважин под забивные сваи.

Бурильное оборудование входит в комплекс навесного оборудования для забивки железобетонных свай и устанавливается на направляющие копровой мачты ГМК либо копровой установки СП-49Д.

Бурильное оборудование состоит из планетарного редуктора с электродвигателем. Выходной вал планетарного редуктора выполняется цилиндрическим или шестигранным. Планетарный редуктор закреплен в каретке, которая захватами присоединяется к мачте копра. В связи с тем, что расстояние между направляющими различных моделей копров имеют размеры 360-5 и 680 соответственно захваты каретки могут устанавливаться на размер 365 и 680 мм.

Глубина бурения, сплошным – составным буром, м	12 - 15
--	---------

Диаметр бура, мм	150 – 800
Мощность генератора, кВт	100,0
Мощность двигателя, кВт	55,0
Частота вращения бура, об/мин	15 - 90
Тип инструмента	Бур шнекорезцовый
Угол бурения, град.	83 - 108

Цена: 1 500 000руб.

- *Условия оплаты: 100% предоплата.*

- *Срок готовности к отгрузке: в наличии.*

Общая стоимость с учетом дополнительного оборудования(Копровая установка СП-49Д (КоГ-12-0.1.1-01 под 12м Сваю), дизель-молот HD-35, наголовник(универсальный), Буровое оборудование БО-9: **10 758 000руб с НДС 20%**

- *Стоимость доставки: Самовывоз*

- *Условия оплаты: 100% предоплата.*

- *Срок готовности к отгрузке: в наличии*

Выбирая Нас в качестве поставщика техники, навесного оборудования и запасных частей, Вы обеспечиваете себя высококачественной продукцией, которая позволит осуществлять бесперебойную работу в любых условиях.

Гарантия на копер и молот: 12 месяцев или 1500м.ч.

Отгрузка из г. Челябинск.

**С Уважением,
Директор ООО «Машсервис»**

Фёдоров Дмитрий Евгеньевич

тел: (351)220-80-29, моб: 8-912-308-51-11